

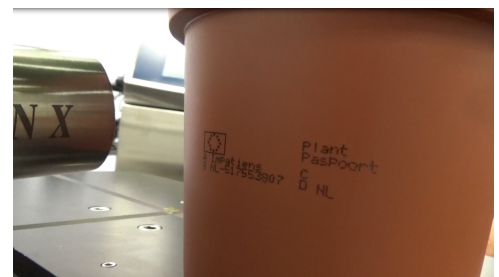


Linx 89PP

CONTINUE INKJET

Codeer meer informatie, op snellere productielijnen, met de Linx 89PP.

De Linx 89PP inkjet printer maakt flexibel coderen mogelijk tot 5 printregels over een breed scala aan productielijnsnelheden, met minder onderbrekingen voor onderhoud dan bij andere inkjet printers. De Linx 89PP is ontworpen om uw codeerwerkzaamheden te vereenvoudigen, met een gebruiksvriendelijk touchscreen, unieke systeembewaking en langere onderhoudsintervallen.



Eenvoudig bediengemak, zodat coderingen snel ingesteld zijn

- Sla maximaal 50 lijninstellingen op om direct te selecteren bij productwisselingen: de instellingen kunnen met een USB-stick tussen printers worden overgezet
- Groot hoge resolutie touchscreen met bediening via pictogrammen toont productiesnelheid in één oogopslag
- Aanpasbaar begienscherm, snelle bediening voor veelgebruikte taken, aanwijzingen op het scherm voor het snel en nauwkeurig instellen van een code
- Eenvoudig vervangen van inkt en solvent, zonder geknoei of gereedschap
- Handige self-service module waarmee u zelf het onderhoud kunt uitvoeren.

Langer betrouwbaar coderen

- Langere onderhoudsintervallen van de servicemodule tot 18.000 uur/24 maanden – codeer langer zonder onderbrekingen
- Geavanceerde systeembewaking – interne monitoring helpt om ongeplande onderbrekingen tussen vervangingen van de servicemodule te voorkomen – langer betrouwbaar coderen
- Telkens weer snel en schoon starten – robuuste en volledig afgedichte printkop met Autoflush-functie zorgt voor continue, betrouwbare werking
- Modus voor seizoensgebonden uitschakeling – printer is meteen klaar voor gebruik, zelfs na langdurige uitschakeling, zonder printerspoeling.

Flexibel coderen met meer printmogelijkheden

- Linx Printernet heeft altijd en overal inzicht in het codeerproces. Deze slimme en veilige software kan op afstand de printers en printtaken monitoren en controleren.
- Codeer maximaal vijf regels met code, inclusief 2D-barcodes
- Standaard coderen op hogere lijnsnelheden – tot 7,28 m/s voor één regel code
- Optioneel coderen op karton, tot printhoogte van 20 mm
- Printen van opeenvolgende teksten en nummering
- Output in real-time op het scherm – haal uw OEE-doelen met de printer-screensaver 'Doel aan/uit'.



Linx 89PP

PRINTKOP

60 mm minimale buigradius in statische toepassingen. 180 mm minimale buigradius in dynamische toepassingen



ZIJAAZICHT



VOORAANZICHT



Technische specificaties

PRINTSNELHEDEN EN -AFMETINGEN

Printkop	Mk11 Midi	Mk11 Midi plus
Spuitmondgrootte	62 µm	75 µm
Aantal printregels:	Maximaal 5	Maximaal 5
Printheogte	1,8 tot 20 mm	2,1 tot 20 mm
Maximumsnelheid bij 1 regel (5 punten hoge tekens):	6,25 m/s (0,47 mm druppelafstand)	7,28 m/s (0,57 mm druppelafstand)
Maximumsnelheid bij 2 regels (7 punten hoge tekens):	2,46 m/s (0,43 mm druppelafstand)	2,38 m/s (0,52 mm druppelafstand)
Aanbevolen afstand tussen printkop en substraat:	12 mm (35 mm voor dooscodering berichtstijl)	20 mm (45 mm voor dooscodering berichtstijl)

HARDWAREFUNCTIES

Service module Easi-Change®, onderhoudsinterval: tot 24 maanden (18.000 uur) – inkt en kleurstofbasis, tot 12 maanden (6.000 uur) – gepigmenteerde inkt*

Unieke automatische spoeling van de printkop: typisch reinigingsinterval 3 maanden (100 keer starten en stoppen) – inkt en kleurstofbasis, tot 1 maand – gepigmenteerde inkt

Spuitsnelheidscontrole en temperatuurbewaking in de printkop voor gelijkmatig afdrucken in veranderlijke omgevingstemperaturen

Bijvullen van inkt en oplosmiddel tijdens het printen, zonder vergissingen en zonder morsen (inktpatroon van 0,5 liter, solventpatroon van 1 liter)

10 inch full-colour touchscreen met een sterke solventbestendige polymeerbescherming

Duurzame inktomp zonder onderhoud

Lange stilstand (tot 3 maanden) zonder spoelen of draineren van de printer

Robuuste, flexibele slang met twee buizen voor statische en bewegende toepassingen van de printkop

SOFTWAREFUNCTIES

Met één druk op de knop printen, pauzeren en uitschakelen

Automatische uitschakeling na het uitzetten

Eenvoudig berichten aanmaken en bewerken met veldpositionering via 'drag-and-drop', alsook zoomfunctie voor lange berichten

Telling van totale prints, berichten en batches

Weergave van opgeslagen berichten en selectie van berichtstijl

Wachtwoord beschermde functies, met aanpasbare gebruikersprofielen

Aanmaken/bewerken van berichten tijdens het printen

Weergave op het scherm van logboeken van outputsnelheid en productielijnonderbrekingen. Te downloaden op een USB-stick

Scherminstructies voor wijziging van de Easi-Change® Service Module, bijvulling van inkt en solvent en andere functies

Hulp en diagnostische informatie op het scherm

Automatische selectie van lettertype en berichtformaat met PrintSync®, op basis van de geselecteerde berichtstijl en de snelheid van de productielijn

Meerdere talen (door gebruiker in te stellen) met ontscreen toetsenborden, secundair toetsenbord voor meertalig printen

Eenvoudige wizard voor instellen van de lijnsnelheid en encoder voor installatie aan nieuwe productielijnen

Maximaal 50 lijninstellingen kunnen worden opgeslagen, elk onder een eigen naam

Back-up van berichtopslag en printerinstellingen; kopiëren en herstellen middels USB-stick

Simple Communications-protocol (scripts op basis van YAML) en Linx Remote Communications-interface voor aansluiting op pc's of PLC's met ethernetpoort of optionele RS232-poort

QuickSwitch® selecteren en bewerken van berichten met behulp van de barcodescanner

MOGELIJKHEDEN VOOR AFDRUKKEN VAN BERICHTEN

Tekst, symbolen en getallen

Berichten bewerken in één stap met behulp van aanpasbare commando's op het scherm

Hoogte-, breedte- en vertragingfuncties om eenvoudig de grootte en plaats van de code te veranderen

Automatische indeling voor het afdrucken van datum, tijd en datumafrondding (met behulp van de interne klok van de printer)

Editor voor het aanpassen van datum en tijd voor het maken van verschillende gewenste datumnotaties

Automatische functie voor datum vooruit. U kunt seconden, minuten of uren bij de huidige tijd optellen of dagen, weken en maanden bij de huidige datum

Optie voor automatische tijdaanpassing bij zomertijd

Opeenvolgende nummering, vooruit en achteruit tellen, variabele intervallen, meerdere nummerreeksen, alfanumerieke opeenvolging

Optie voor resetten van opeenvolgende nummering met één druk op de toets vanaf het printerscherm, en resetten met behulp van externe trigger

Opeenvolgende tekstvelden, reeksen laten oplopen met behulp van externe triggers, optioneel resetten van reeksen met één druk op de toets vanaf het printerscherm

'Productieplanning' functie, voor het automatisch printen van een reeks berichten, met verschillende opties voor het activeren en opnieuw printen

Aantal opgeslagen berichten: tot 1.000 berichten kunnen worden opgeslagen in het interne printergeheugen (afhankelijk van berichtinhoud). Meer berichten kunnen op een USB-stick worden opgeslagen

Vetgedrukte tekens (tot 9 maal)

Variabele tekenafstand voor verbeterde weergave systeemherkenning

Gedraaide tekens (verticaal)

Shiftcodering (berichtinhoud wijzigt automatisch op

vastgestelde tijdstippen)

Afbeeldingen en logo's kunnen in de printer worden geïmporteerd als bitmapbestanden via de USB-poort

Omgekeerd en geïnverteerd printen

Barcodes (ITF 2 van 5, Code 39, Code 128, EAN 13, EAN 8, UPCA, Pharmacode, Datamatrix, QR-code)

PRINTKOPTIES

Slanglengte van 2 meter

Slanglengte van 4 meter (optie)

Slanglengte van 6 meter (optie)

Positieve luchtreiniging naar de printkop (voor betrouwbaar printen in stoffige of vochtige omgeving)

INKT

Linx MEK-basis (op kleurstof, pigment gebaseerd)

Linx alcohol/acetonebasis

Linx ethanolbasis

AANSLUITINGEN/INTERFACES VOOR

Productdetectieapparaat

Encoder/ tweede product detector

Externe alarmuitgang van 24 V met meertraps-alarmpogelijkheid

USB - voor backup en overdracht van berichten en wifi voor Linx Printernet

Ethernet

Alarmaansluiting met voltvrij contact (bijv. voor gebruik met extern alarm op netstroom) (optie)

Tweevoudige alarmuitvoer (voltvrije en 24 V-uitvoer) (optie)

RS232 (optie) en Parallele I/O (optie)

FYSIEKE KENMERKEN

Basis en behuizing: Roestvrij staal

IP55-bescherming**

Bevestigingsopties: Statische staander, mobiele staander, bank, plank voor muurbevestiging

Bedrijfstemperatuurbereik: 0 – 50 °C voor 1240, 1010, 1014 en 3240 inkttypen, (5 - 45 °C voor andere inkttypen op MEK-basis, gemengde basis, ethanolbasis)

Vochtigheidsbereik (RV, niet-condenserend): Max. 90%

Voeding: 100-230 V, 50/60 Hz

Stroomverbruik: 38 W (normaal tijdens afdrucken)

Vermogen: 150 W

Gewicht: 24,5 kg (inclusief vloeistoffen en printkop)

KEURMERKEN

GS, CE, EAC, NRTL, FCC

* interval kan in bepaalde omstandigheden en toepassingen worden aangepast om betrouwbare werking tussen vervangingen van de servicemodule te bieden

**IP-klasse is onafhankelijk geverifieerd – certificaten op verzoek verkrijgbaar

Voor meer informatie neemt u contact op met De Koningh Coding & Labeling BV, Geograaf 8, 6921 EW Duiven, Postbus 137, 6920 AC Duiven.

Telefoon 026-741 00 00 Fax 026-741 00 99
E-mail info@dekoningh.nl Website www.dekoningh.nl

Linx en Easi-Change zijn gedeponeerde handelsmerken van Linx Printing Technologies Ltd.

© Linx Printing Technologies Ltd 2017.

